

Dietro un profumo

di Cristina Milanesi



DIETRO LE QUINTE
I modelli Anna Ewers (25 anni) e Julian Schneider (22 anni), in due momenti di backstage.

Due nuovi jus: per lui, virile e irriverente. Per lei, note femminili e vibranti

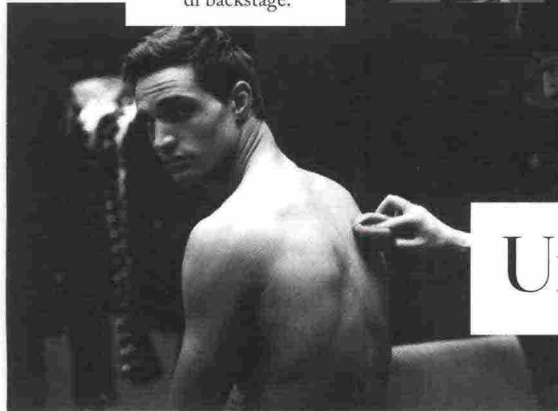
Le fragranze Wood by DSquared2 sono dedicate dagli stilisti Dean e Dan Caten a una donna e a un uomo contemporanei che vivono a pieno le loro passioni.

Il bouquet Per lei: il mandarino di Sicilia e le foglie di lampone si sposano con le note di mugugno e magnolia. Osmantus e gelsomino aggiungono femminilità. Legni bianchi e cedro si mescolano alla profondità dell'ambrox. Per lui: la partenza è fresca con agrumi e tocchi di zenzero. Il cuore vibra di foglie di violetta e del sensuale ambrox. Lo sigillano i legni bianchi e il vetiver.

Il naso Alla fragranza femminile hanno lavorato il mito dell'alta profumeria Alberto Morillas e Daphné Bugey, una giovane donna dallo spirito libero. Il profumo maschile è opera di Marie Salamagne, che paragona un buon jus alle madeleine di Proust, perché capace di creare emozioni potenti.

I testimonial La tedesca Anna Ewers è il volto del profumo per lei. Scoperta dallo stilista Alexander Wang, nel 2015 viene eletta modella dell'anno. Lui è Julian Schneider, austriaco, medaglia di bronzo ai campionati europei di judo, diventato modello dopo un incidente in moto.

Un uomo una donna



PER LUI
Vetro brunito per il profumo maschile, autentico e vigoroso.

PER LEI
Rosa è il codice colore del femminile, romantico e sensuale.