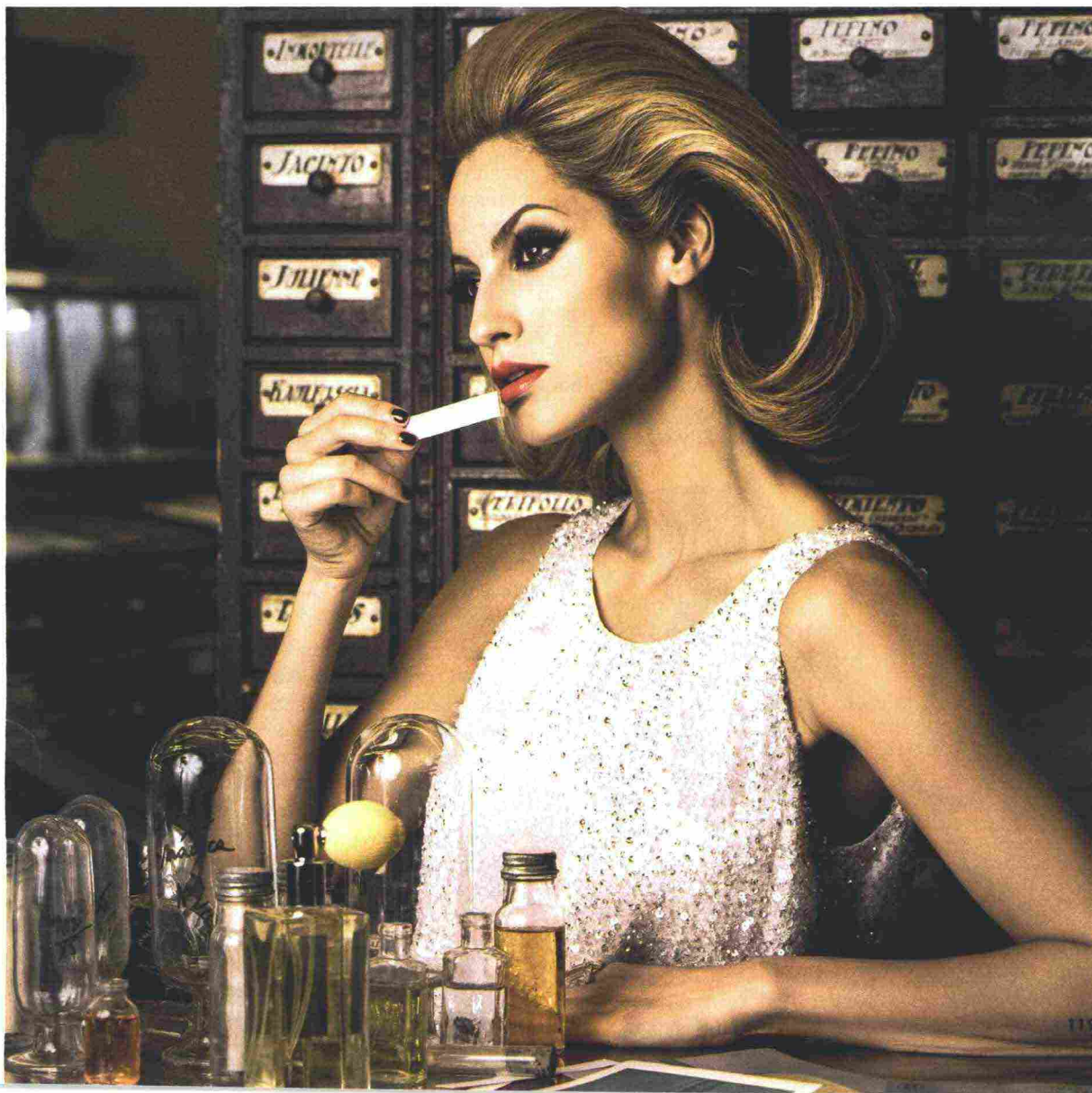


FRAGRANZE

ALLA RISCOPERTA DEL PATCHOULI

di Michele Mereu

Non è un ritorno agli anni Settanta, ma una grande rentrée. Perché questa essenza dalle note calde e legnose, che rende sexy i profumi, è di nuovo attuale



ANTONIO TEBRON/TELUK ARCHIVE

Codice abbonamento: 062835

Ritaglio stampa ad uso esclusivo del destinatario, non riproducibile.

Anche se per molto tempo ha primeggiato nei mix maschili o in quelli da ribelle hippie, oggi il patchouli torna protagonista delle nuove fragranze femminili in una veste più leggera e moderna. Merito soprattutto dei cocktail olfattivi aggiornati con essenze a base di fiori, frutta e note golose come vaniglia e cannella. Ti abbiamo incuriosito? Ecco cosa devi sapere su questa nota trasgressiva.

1. Con labdano, geranio e cedro, *Essence de Patchouli* di **Alyssa Ashley** (da 27 euro) lascia nell'aria una scia sensuale. **2.** Tempo di **Diptyque** esalta le note legnose del patchouli grazie alle foglie di viola e alla salvia (125 euro). **3.** *White Patchouli* di **Tom Ford** è una fragranza notturna che, oltre al patchouli, sposa rosa e gelsomino (da 104 euro).

COME SI OTTIENE

«Il suo profumo ricorda l'odore di terra bagnata e di legni umidi. Eppure l'essenza di patchouli non viene estratta da una corteccia, ma dalle foglie di un cespuglio, simile alla menta, che cresce nei Paesi tropicali, soprattutto India e Indonesia. Le foglie vengono fatte macerare e fermentare, per poi ricavare l'olio essenziale dal colore ambrato che, proprio come il vino, migliora e diventa più prezioso con il passare del tempo» spiega Silvia Monti, creatrice di profumi.

PERCHÉ SCEGLIERLO

«La donna che sceglie il patchouli è anticonformista, dinamica, in grado di affrontare senza timori le nuove sfide della vita» dice Silvio Levi di



Calè. «Nelle versioni attuali è un profumo che esprime un carattere brillante, artistico e positivo». Non è un caso se questa essenza sensuale dà il meglio di sé la sera. Spruzzala sulla pelle prima di un'occasione importante e non passerai inosservata. D'inverno, quando le temperature sono al minimo e la pelle è meno accaldata, invece, è perfetto tutto il giorno. Lo spruzzi e ti senti come avvolta in un maglione di cashmere!

1. Un'eau de parfum in cui il patchouli è mescolato a note fiorite e dolci di gardenia e miele: *Scandal* di **Jean Paul Gaultier** (da 57 euro). **2.** *Patchouli Patch* di **L'Artisan Parfumer** si fissa sulla pelle grazie al suo mix di iris e vetiver (da 90 euro). **3.** *Cantaride* di **Peccato Originale** unisce il patchouli alla vaniglia e ai semi di angelica (150 euro).

QUALE MIX PREFERIRE

«Scegli una versione classica con legni, oud e ambra, se cerchi il patchouli da "figlia dei fiori". Per avere un profumo meno impegnativo, invece, preferisci i mix alleggeriti con note agrumate di bergamotto e mandarino o quelli che abbinano all'essenza fiori o tocchi fruttati» conclude l'esperto.

I SEGRETI PER APPLICARLO

«Un jus sensuale come il patchouli si spruzza sia sui classici punti, come polsi e collo, sia dove si desidera essere baciati» dice il "naso" Silvia Monti. Quanto alle tendenze, la più recente è quella del layering, abitudine tipica delle donne arabe che sovrappongono più fragranze tra loro. Vuoi provare? Abbina al patchouli un altro mix della stessa famiglia olfattiva, cioè un orientale. Come resine, spezie, vaniglia o legno di sandalo.

