

Dietro un profumo

di Cristina Milanesi



MASCHILE
Al centro della campagna, la sensualità di lui.

AROMATICO
Con rosmarino selvatico.

SPEZIATO
Con pepe nero del Madagascar.

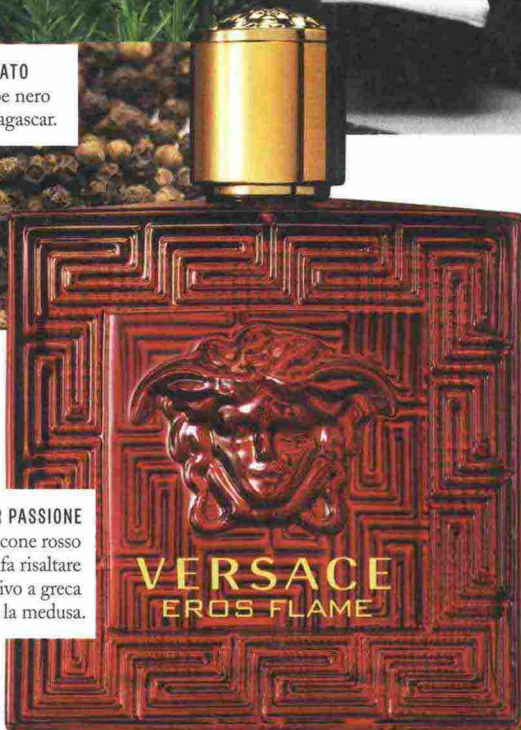
COLOR PASSIONE
Il fiaccone rosso fuoco fa risaltare il motivo a greca e la medusa.

AGRUMATO
Con accordo di chinotto (nella foto), limone e mandarino.

Il gioco della seduzione



LEGNOSO
Il prezioso patchouli coeur si sposa con il cedro.



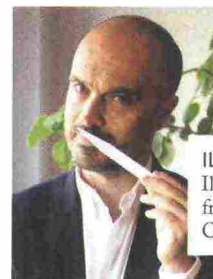
Un'ode all'amore, un jus nato dall'intuizione di una grande couturier. Un dono da dedicare a un uomo forte e passionale

La fragranza Versace Eros Flame gioca sui contrasti: freddo caldo, dolce speziato, luce e ombra. Come i sentimenti che legano un uomo a una donna. Un maschile potente, pensato per una generazione che vive con intensità le emozioni sulla propria pelle. Ridando dignità all'amore.

Il bouquet Il profumo appartiene alla famiglia olfattiva esperidata, ambrata, legnosa. L'accordo di chinotto si scalda con il pepe nero del Madagascar. Il rosmarino selvatico si intreccia con i sentori del pepperwood, del geranio e della tenera rosa. Legni preziosi, come il cedro del Texas, il patchouli e il vetiver lo rendono sensuale.

Ispirazione Così lo racconta la stilista Donatella Versace: «La scintilla dell'amore vero è il sogno che ognuno di noi insegue. Quell'amore che cattura l'anima, il corpo, la mente e che non ti lascia andare via mai, non ti fa respirare perché senza la persona amata non saresti più completo».

Il naso Il maestro profumiere Olivier Pescheux è il creatore di questa fragranza. Per lui, una nuova sfida creativa: «Ogni fragranza è un'idea e, per preservarne forza e autenticità, va tradotta con precisione». In note olfattive.



IL NASO
Il maestro francese Olivier Pescheux.